

# ほけんだより 4月

平成31年4月8日  
海田南小学校



新しい友達や先生をお迎えして、新年度がスタートしました。入学した1年生だけではなく、どの学年もドキドキ・ワクワクしていると思います。緊張から疲れが出やすい時期です。できるだけ早く寝るようにして、睡眠を十分にとるようにしましょう。

今年もみなさんの健康を見守っていききたいと思います。何か心や体で聞いてみたいことがあれば、いつでも保健室に来てください。

## こんなときは 保健室へ



すりきずなど、けがの・・・



手あて

からだや心のけんこうについての・・・



べんきょう

てあつた  
う  
手当てを受けるときに  
伝えてほしいこと

ぐあいかわるいときの・・・



休よう

からだや心のなやみごとの・・・

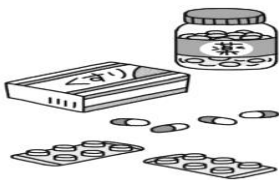


相談



おうちのかたへ

## 保健室ではこんなことはできません



保健室は、病院ではないので、薬を出したりはできません。



保健室は、学校での一時的な応急処置を行うところなので、継続した治療はできません。



具合が悪いとき、休養は原則1時間です。体調が戻らない時は、保護者の方に連絡させてお迎えに来ていただきます。

※学校での、医療用医薬品の取扱いについて※

家庭から持参される薬の取扱いは、医師法により医師が処方された医薬品のみ介助（内服薬の内服・点眼薬の点眼）をすることができます。市販の薬は、医療行為にあたりますので、お子様ご自身でできるように練習してください。

しめきいは  
10日(水)!!

# 保健関係の書類提出について

お子様のご入学・ご進級、おめでとうございます。保健室では主に心と体の健康面から学校生活をサポートしていきます。ご質問やご不明な点がありましたら、お気軽に養護教諭まで声をお掛けください。

さて、昨年度、「保健調査票」、「結核健診問診調査票」をお渡ししていると思います。いずれも、お子様の現在の健康状態の把握など、重要な書類です。お手数をおかけしますが、記入例を参考に、新しい学年の所に、もれなくご記入のうえ期日 4月10日(水) に提出していただきますよう、ご協力をお願いいたします。

また、緊急時には保護者の方に直接ご連絡することがあります。勤務先や携帯電話番号など、できる限り確実に連絡がつく手段をお知らせくださいますよう、重ねてお願いいたします。

健康診断が  
はじまります



4月から6月にかけて、健康診断があります。学年によって内容は、異なります。自分の健康を知る大事な検査です。検査結果は、健康カードまたは結果のお知らせプリントでお知らせします。

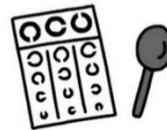
## 1年生

- \* 身体測定・視力検査
- \* 心電図検診
- \* 聴力検査
- \* 歯科検診
- \* 眼科検診
- \* 色覚検査
- \* 内科検診（姿勢検診）
- \* 運動器検診（対象者のみ）
- \* 耳鼻科検診
- \* 尿検査



## 2年生

- \* 身体測定・視力検査
- \* 聴力検査
- \* 歯科検診
- \* 眼科検診
- \* 内科検診（姿勢検診）
- \* 運動器検診（対象者のみ）
- \* 耳鼻科検診
- \* 尿検査



## 3年生

- \* 身体測定・視力検査
- \* 聴力検査
- \* 歯科検診
- \* 眼科検診
- \* 内科検診（姿勢検診）
- \* 運動器検診（対象者のみ）
- \* 耳鼻科検診
- \* 尿検査



## 4年生

- \* 身体測定・視力検査
- \* 歯科検診
- \* 眼科検診
- \* 色覚検査
- \* 内科検診
- \* 姿勢検診
- \* 運動器検診（対象者のみ）
- \* 耳鼻科検診
- \* 尿検査



## 5年生

- \* 身体測定・視力検査
- \* 聴力検査
- \* 歯科検診
- \* 眼科検診
- \* 内科検診
- \* 姿勢検診
- \* 運動器検診（対象者のみ）
- \* 耳鼻科検診
- \* 尿検査



## 6年生

- \* 身体測定・視力検査
- \* 歯科検診
- \* 眼科検診
- \* 内科検診
- \* 姿勢検診
- \* 運動器検診（対象者のみ）
- \* 耳鼻科検診
- \* 尿検査



今年度もよろしくお願ひします。  
何か不安や悩み事など、話したいことがありましたら、気軽に保健室まで声をかけてください。  
よろしくお願ひいたします。



よろしくおねがひします

ようご きょうゆ  
養護教諭の

かきむら のりこ  
垣村 法子 です

旧姓(森田)

